

2. semesterprøve: Mundtlig

16 Anatomi delen.

Bevægeanalysen skal tage udgangspunkt i den fysioterapeutiske del af prøven og samtidigt oftest begrænse sig til det i opgaven angivne led. Nedenstående spørgsmål 1 er derfor eksemplarisk og omhandler mest metoden for anatomisk bevægeanalyse i det givne område. Udarbejdelsen er en øvelse og ikke en konkret analyse fra prøven.

Spørgsmål 1:

Lav en bevægeanalyse af en bevægelse hvor man:

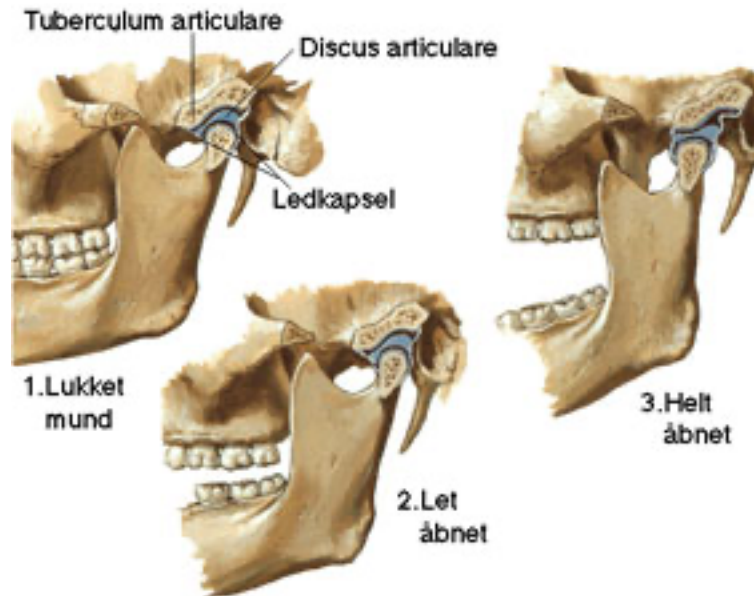
Hvor man laver en tyggebevægelse med åbne/lukke og malebevægelse, minimum 2 faser.
(14 %)

Analysen skal forholde sig til minimum 2 frihedsgrader i art. temporomandibularis. Også gerne med frihedsgrader i nakkeled.

- Lav en faseopdeling (opdeling der hvor bevægelsen skifter retning i et eller flere led, eller der hvor musklernes arbejdstype ændres).
- Beskriv frihedsgraden (glide, vinkel evt. akse eks. transversel, sagital etc. hvor dennes beliggenhed er, samt hvilke bevægelser der kan ske om/i den.)
- Selve analysen skal laves i **skemaform**, med frihedsgrader beskrevet lodret i første kolonne og bevægefaser vandret i første række.
- Hver af de øvrige celler skal indeholde oplysning om:
 - a) Bevægelsen som sker over den pågældende frihedsgrad i den pågældende fase.
 - b) Typen af muskelarbejde.
 - c) Hvilke muskler som arbejder

Spørgsmål 2:

Beskriv og demonstrer art. Art. temporomandibularis (ledtype, ledflader, frihedsgrader, kapsel, ligamenter, fibrocartilaginoøse dannelser samt alt andet vigtigt med relation til leddet). (23 %)



Spørgsmål 3:

Gennemgå kort frihedsgrader i øverste og nederste nakkeled.

Spørgsmål 4:

Nævn og demonstrer de 4 tyggemusklers, deres udspring, hæfte, funktion, innervation samt form og beliggenhed.

Nævn derudover enkelte eksempler på udspring, hæfte, funktion, innervation samt form og beliggenhed fra den dybe nakkemuskulatur samt de supra- og infrahyoide muskler.

(24 %)

Spørgsmål 5:

Beskriv og demonstrer dannelse, forløb og innervation af n. trigeminus (13 %)

Supplerende emner:

- a) Beskriv opbygning, funktion og beliggenhed af art. atlantooccipitalis og art. atlantoaxialis.
- b) Beskriv udspring, hæfte og funktion af lig. nuchae.
- c) Beskriv og demonstrer beliggenhed, funktion ansigtsmuskulaturen.
- d) Beskriv og demonstrer ansigtsknoglerne.
- e) Beskriv og demonstrer kranieknoglerne.